

ZOOMLION

NEW

TERRENO ACIDENTADO

ELEVADORES ELÉTRICOS DE LANÇA ARTICULADA

ZA20JERT-Li

Em conformidade com a Norma ANSI/CSA

DESTAQUES

- ▶ Proporciona a maior altura de trabalho de 21,38m e a capacidade de elevação de 250kg/360kg maior que a do concorrente.
- ▶ O sistema de elevação rápida abaixa diretamente a lança da posição mais alta para o solo, sem a necessidade de dobrar a lança para aumentar a eficiência do trabalho
- ▶ Um sistema de acionamento CA de deslocamento preciso e eficiente e o sistema de acionamento CA de movimento a bordo fornecem potência forte, controle estável e motor livre de manutenção
- ▶ Sistema de energia auxiliar independente para aplicação mais segura
- ▶ O redutor de grande taxa de redução proporciona maior capacidade de nivelamento
- ▶ A bateria de lítio de grande capacidade apresenta a vida útil duradoura e o número de ciclos de carga e descarga de até 2.500 vezes, isenta de manutenção em todo o seu ciclo de vida, e é fornecido um prazo de garantia de 5 anos

CARACTERÍSTICAS

Características Padrão

Controle proporcional
Alarme de todos os movimentos
Indicador intermitente
Portão de entrada de fechamento automático
Sistema de descida de emergência

Botão de parada de emergência
Sistema de nivelamento automático
Sistema de diagnóstico a bordo
Sistema de proteção contra inclinação excessiva
Eixo oscilante

Sistema de sensor de carga
Tela de LED de 4,3'
Buzina
Dispositivo anti-esmagamento
Função de descida rápida

Acessórios & Opções

Luminária da plataforma
Energia CA para a plataforma
Linha aérea para a plataforma
Plataforma de trabalho de 2,44x0,91m/8 pés x 2,98 pés
Pneu sem marcações Sistema de gestão de bateria (Somente ZA20JERT-Li)

ACCESS WITH ZOOMLION GREEN

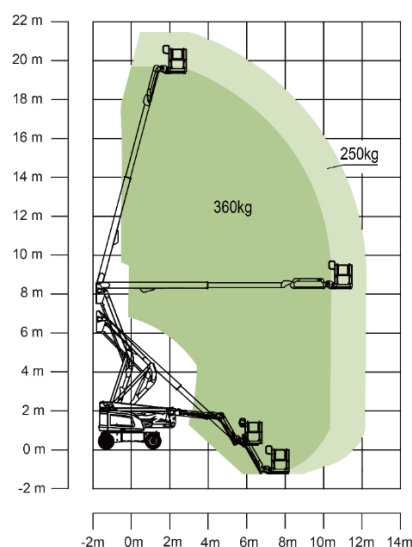
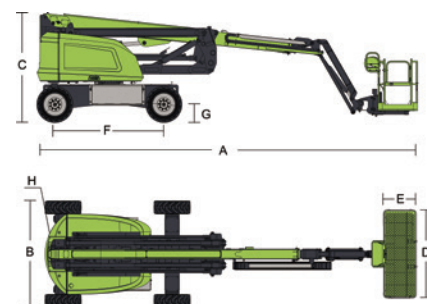
Phone: 0086(731)-88353680 0086(731)-88250971
Add: 701 Xulong Nan Lu, Novo Distrito de Xiangjiang, Changsha, Hunan, China

Web: www.zoomlion-access.com
E-mail: awp@zoomlion.com

ELEVADORES ELÉTRICOS DE LANÇA ARTICULADA PARA TERRENO ACIDENTADO

NEW TERRENO ACIDENTADO ZA20JERT-Li

Modelo			ZA20JERT-Li	
			Polegada	Métrico
Altura de Trabalho			70ft 1in	21,38m
Altura da Plataforma			63ft 7in	19,38m
Alcance Horizontal			39ft 8in	12,1m
Altura para Cima e para Baixo			27ft 1in	8,25m
A - Comprimento Retraído			28ft 10in	8,8m
B - Largura Retraída			8ft 1in	2,46m
C - Altura Retraída			8ft 3in	2,52m
D - Comprimento da Plataforma			8ft	2,44m
E - Largura da Plataforma			3ft	0,91m
F - Distâncias entre Eixos			8ft 3in	2,52m
G - Distância ao Solo			1ft 4in	0,4m
Desempenho				
Capacidade da Plataforma			550 lb/793 lb	250kg/360kg
Velocidade de Acionamento			3.23 mph	5.2km/h
Capacidade de Escalada			45%	
Oscilação dos Eixos			8in	0.20m
Raio de Giro (Interior)			9ft 1in	2.78m
Raio de Giro (Exterior)			18ft	5.49m
Balanço da Plataforma Giratória			360° contínuo	
Rotação da Plataforma			±90°	
H-Balanço da Cauda			2ft 1in	0.64m
Inclinação Máxima de Trabalho			3°/5°	
Velocidade Máxima do Vento			28mph	12.5m/s
Potência				
Bateria			Bateria de íons de lítio de 48V/315Ah	
Carregador			48V/60A	
Motor de Acionamento			CA 32V	
Motor de Elevação			CA 32V	
Energia Auxiliar			Bomba elétrica de 12V CC	
Capacidade do Tanque de Óleo Hidráulico			19.8 (us gal)	75L
Pneu				
Type			Pneus com enchimento de espuma D610 33x12	
Peso				
Bruto			20392 lb	9250kg



Faixa de Movimento ZA20JERT/ZA20JERT-Li